

# 誠杯オーブントーナメント空手道選手権大会2018要項

拝啓 皆様方にはますます御健勝のこととお慶び申し上げます。  
 平素は格別のご高配を賜り、厚くお礼申し上げます。さてこの度、第1回誠杯空手道選手権大会2018を開催する運びとなりました。ご多忙中、誠に恐縮ではございますが、本大会開催にあたりまして、皆様の御協力を頂きたく宜しくお願い申し上げます。

開催日時 平成30年 10月 28日(日) 午前9時30集合 午前10時00分開始予定

開催場所 大阪市中央体育館 地下3階 サブアリーナ(港区田中3-1-40) Tel(06)6576-0800

出場クラス 幼年の部 小学1年生 (男女混合)

小学2年生～小学6年生(初級・中級・上級)小学3・4女子の部 小学5・6年生女子の部

※初級クラスは【初試合・試合経験の少ない未勝利】の選手とする。良識をお願いします!

※中級クラスは【入賞経験の少ない緑帯3級】までとする。

※参加人数少数の場合中級・上級クラス合同の場合あり。

中学1年生～中学2・3年生 各クラス (合同の場合あり) 中学生女子の部

一般女子(高校生以上) 一般男子有級高校生以上色帯(3級まで) 壮年の部(35歳以上)

一般男子上級(高校生以上黒帯)65kg未満 65kg以上

出場費用 少年部 6000円 高校生以上 7000円(納入後は、理由の如何に関わらず返金できません)

申込締切 平成30年9月5日(水) 必着

表彰 優勝・準優勝・第3位

- 備考
- フルコンタクトカラテ試合規約により試合を実施します。  
 ※上段膝蹴りは中学生以上とする。
  - 布製拳・足サポーター及びファウルカップは、**着替義務**としますので各自持参願います。
  - 女子選手(小学4年生以上)は、胸ガードの着装(自由)を認めます。  
 ※ 一般有級【高校生色帯】・壮年部グローブ又は、拳サポーター・足サポーター着用
  - ヘッドギアは (主催者用意)
  - テーピングは、原則認めません。  
 ※怪我等でテーピングが必要な選手は、医師の診断書を提出してください。
  - 本大会では、食事の提供はありません。  
 ※ 体育館内は食事厳禁になっておりますのでよろしく願います。
  - 選手は、事前にスポーツ保険等に加入願います。
  - 判定に対する抗議は一切認めません。
  - 貴重品は各自で管理してください。盗難、紛失の責任は負いません。
  - 選手は、付き添い、応援等の方は、大会スタッフの指示に従ってください。

【防具着用基準】	ヘッドギア	グローブ	拳サポーター	足サポーター	膝サポーター	ファウルカップ	チェストガード
幼年・小学生・中学生	○	×	○	○	着用自由	○	女子4年生以上
一般女子	着用自由	×	×	○	着用自由	着用自由	○
一般男子有級・壮年(35歳以上)	着用自由	○	○	○	着用自由	○	
一般男子上級	×	×	×	×	着用自由	○	

申し込み先 〒544-0011 大阪市生野区田島5丁目7-26  
 Tel/FAX(06)6754-5846番 090-7765-3020(高田)

誠會 大会事務局 宛

お申し込みは、申し込み用紙と出場費用は現金書留にて、  
 各団体まとめて9月5日(水)必着で一括して大会事務局にお送り願います。

# 第1回誠杯空手道選手権大会2018 出場申込書

大会会長殿

私儀、下記の通り、本大会のルールに従って正々堂々技を競い合うことをここに誓います。

尚、試合中における事故ならびに負傷を負っても一切の異議を申し立てません。

平成 年 月 日

保護者氏名 \_\_\_\_\_ 印

所属流会派	極真会館 浜井派		
代表者名	愛知 石川道場 師範 石川 昭 <span style="float: right;">印</span>		
事務局所在地	〒 470-1101 愛知県豊明市各務町富田153番地 ( ) TEL・FAX 0562-95-1077		

ふりがな		男	生年月日	S・H	年	月	日	歳
選手氏名		女	連絡先住	( )				-

選手住所 〒 \_\_\_\_\_

※ 身長・体重は正確にお願いします。悪質な虚偽の申告が発覚した場合失格とする。

段・級/修行年数 (開催日基準)	級	段	年	ヶ月	身長・体重	cm	kg	
出場クラスを○で囲む  参加人数少数の場合 により合同実施の 場合があります	1.	幼年の部	(男女混合)		2.	小学 1 年生	(男女混合)	
	3.	小学生初級の部	【初試合・試合経験の少ない未勝利】 [ 2・3・4・5・6 ] 年生					
	4.	小学生中級の部	【入賞経験の少ない緑帯3級】 [ 2・3・4・5・6 ] 年生					
	5.	小学生 上級の部	[ 2・3・4・5・6 ] 年生					
	6.	小学 [ 3・4 ] 年生	女子		7.	小学 [ 5・6 ] 年生	女子	
	8.	中学1年生	9.	中学2・3年生	10.	中学生	女子	
	11.	一般女子(高校生以上)	12.	一般男子有級(高校生色帯)	13.	壮年の部(35歳以上)		
	14.	一般男子上級(高校生黒帯)65kg未満	15. 一般男子上級(高校生黒帯)65kg以上					

主な出場試合の戦績 (必ず記入のこと)

注意: 誤記・記入間違いは、失格になりますので再度確認の上、お申し込みください。

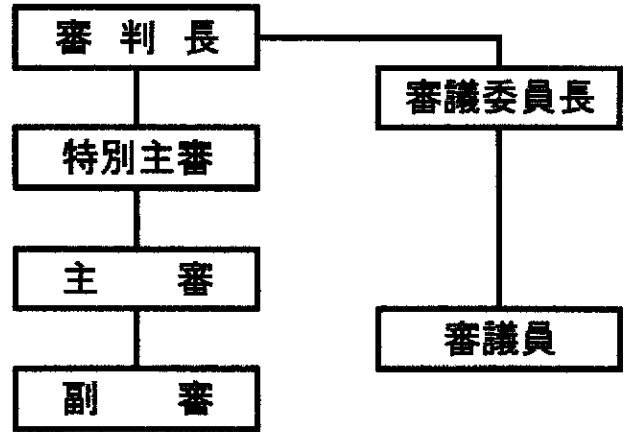
# フルコンタクトカラテルール 試合規約

## 【 審判基準 】

審判員および審議員は同等の権限をもって競技の審査に当るが、競技に対する最終決定は、審判長の裁可による。  
組手試合の規定時間は、幼年部1分とする。  
小学生～中学生は1分30秒 高校生以上は2分とする。

但し、必要と認めた場合は、審判長の裁量により、改めて時間を設定することもありうる。

大会進行は、極カスケジュールに沿わせるが、止む得ない事態が起きた場合は、審判長・審議委員長が協議の上、審判長が変更を指示することができる。



## 【 組手 】

①組手は、原則として幼年部1分とする。  
小学生～中学生は1分30秒 高校生以上は2分とする。

②組手の勝者は、一本勝ち・判定勝ち・相手の反則及び失格による勝ちにより判定される。

### ③一本勝ち

※反則箇所を除く部分へ、突き・蹴り・肘打ち等を決め、相手選手を3秒以上ダウンさせるか、戦意を喪失させた時。

※技有りを2回取った時。

### ④技有り

反則箇所を除く部分へ、突き・蹴り・肘打ち等を決め、相手選手が、一時的にダウンさせるも、2秒以内に立ち上がった時。

※上段膝蹴りは、中学生以上のみ有効です。

### ⑤判定

※一本勝ち、失格がない場合は、主審1名、副審2～4名の判定が決まらない場合は延長戦1分を行う【マストシステム】  
延長戦は準決勝以上について2回迄とする【マストシステム】

### ⑥反則

※拳・肘による顔面殴打 ※金的蹴り ※頭突き

※抜手による首から上への攻撃

※ダウンした相手に攻撃を当てた時

※以上の他、審判員が特に反則と見なした時

※相手の道着や体を掴んだ時。

※手掛けした時。 ※掌底による押し。

※反則は、悪質なものを除き注意が与えられ注意2で減点1減点2で失格となる。

※注意を2回受けた時。

※主審の判断により、特に悪質と見なされた時。

※注意を2回受けた時。

### ⑦失格

※申告した身長・体重が著しく異なる時。

※試合中、審判の指示に従わない時。

※出場時刻に遅れたり、出場しない時。

※粗暴な振舞い、悪質な試合態度と見なされた時。

※減点を2回重ねた時。